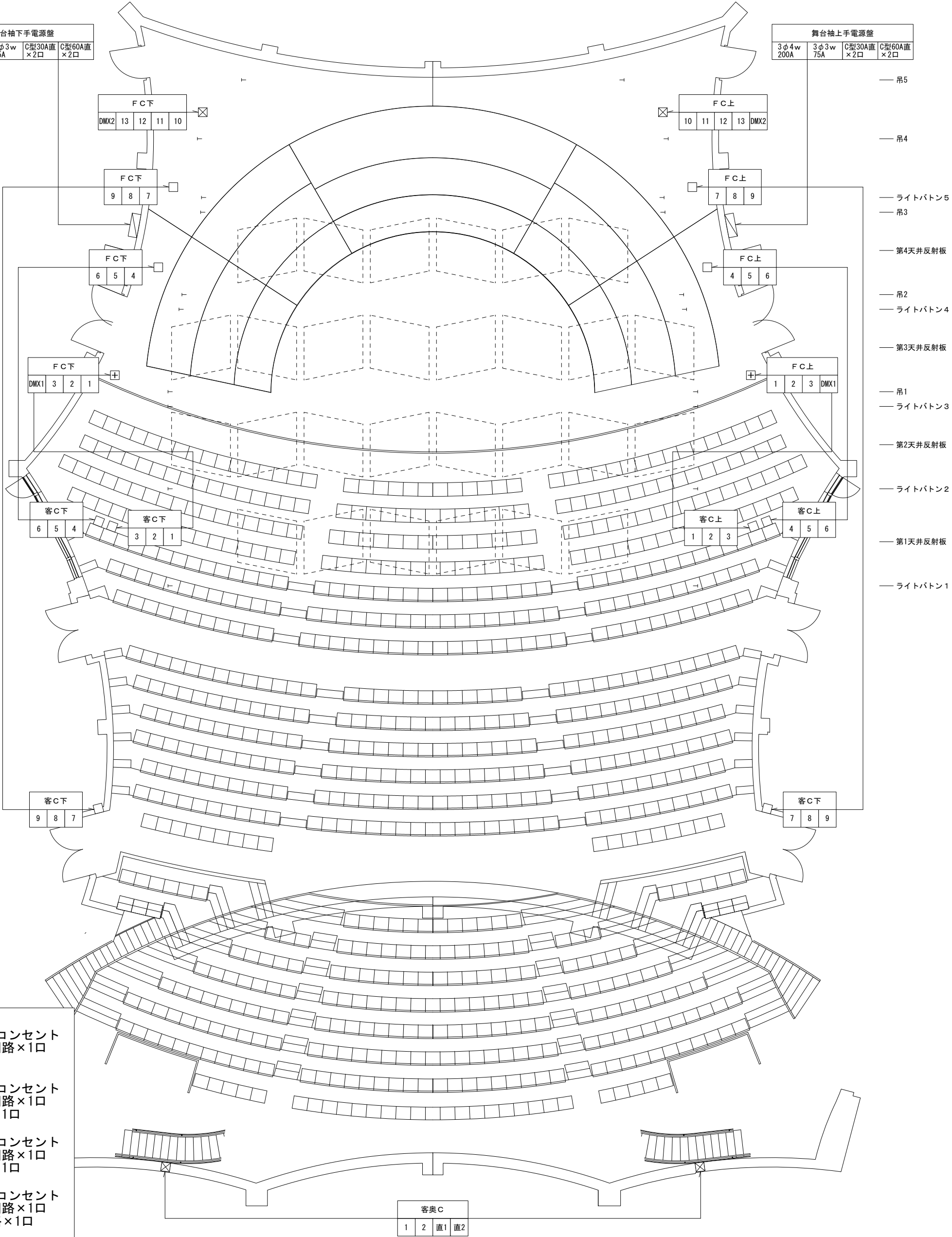


- * F C下 1～9と客C下 1～9は同一回路です
- * F C上 1～9と客C上 1～9は同一回路です
- * F C下上 3. 6. 9. 13は直調切り替え回路です
- * O R Gと客奥Cは2階席レベルです

O R G		
1～12	C型30A直 ×4口	DMX×2口

舞台袖下手電源盤			
3φ4w 200A	3φ3w 75A	C型30A直 ×2口	C型60A直 ×2口

舞台袖上手電源盤			
3φ4w 200A	3φ3w 75A	C型30A直 ×2口	C型60A直 ×2口



- : C型30Aコンセント
調光3回路×1口
- ⊕ : C型30Aコンセント
調光3回路×1口
+DMX×1口
- ⊗ : C型30Aコンセント
調光4回路×1口
+DMX×1口
- ⊠ : C型30Aコンセント
調光2回路×1口
直2回路×1口
- ▭ : C型30Aコンセント
調光12回路×1口
直4回路×1口
+DMX×2口
- ▮ : 舞台袖電源盤
C型コンセント
30A直2回路×1口
60A直2回路×1口

* F C奥の直1直2のコンセントは
3階バルコニー席の直コンセントと同一回路です
直1が3階バルコニー席上手直コンセントと平行
直2が3階バルコニー席下手直コンセントと平行